



金蝶 K/3 WISE

战略人力资源管理解决方案

金蝶软件（中国）有限公司

企业人力资源管理常见困惑：

- 深陷 HR 琐碎事务，很难抽身着手HR 管理创新和提升方面的工作；
- 通常认为 HR 管理是HR 部门的事，致使HR 工作饱受员工和业务部门诟病；
- 引进了诸如 BSC 等先进管理思想或方法，但执行起来却困难重重，最后无疾而终；
- 无法即时、准确、全面的掌握企业人力资源状况，难以担当企业管理层的战略决策顾问角色。

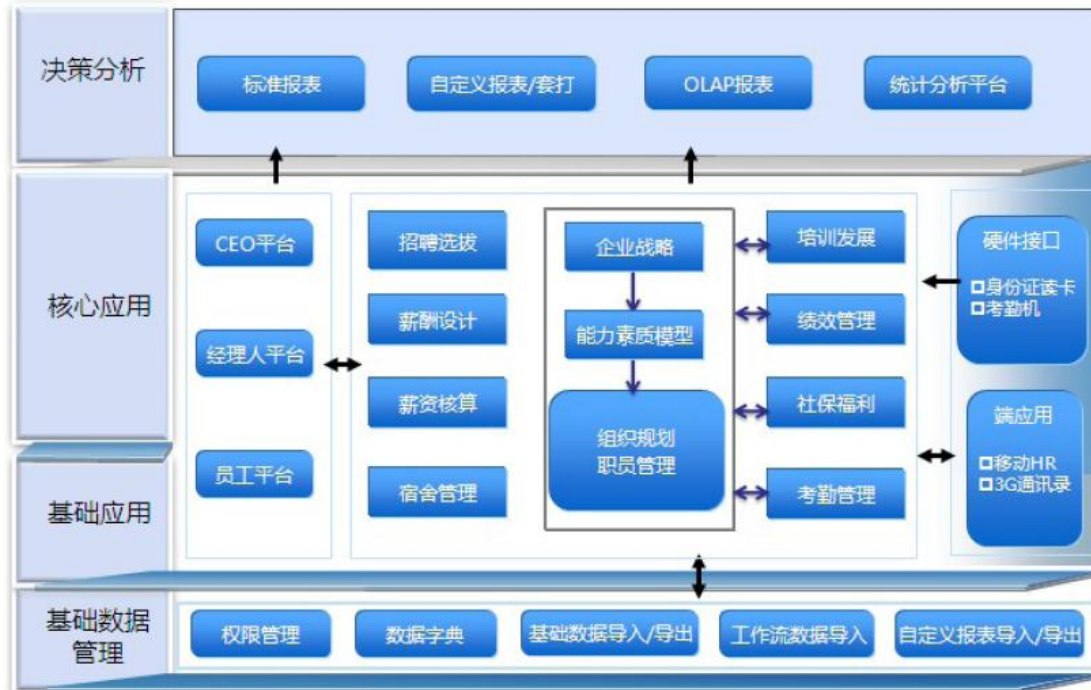
人力资源管理必须知道的四大趋势：

- 人力资源管理只有服务于公司战略、服务于业务、服务于员工职业发展，才能体现价值，才能真正得到认同；
- 搭建完整、统一的人力资源管理信息平台，通过精细化管理，实现基础数据一体化，业务流程规范化，内部控制实时化，才能提升HR 工作效率，改善HR 服务品质；
- 传统部门级人力资源管理模式正在向全员参与的企业级战略人力资源管理模式转变：每一位业务经理，都能主动关注并强化自己的“人才库”；每一个员工都能感受现代人力资源管理带来的便捷服务；
- 以专业的人力资源管理技术，依托动态详实的数据，为管理层及时提供多角度、多条件的人力资源统计分析报告，才能体现人力资源管理价值，真正成为战略决策的伙伴。

方案概述

金蝶战略人力资源管理解决方案，是为期望推行战略人力资源管理的企业而设计的。这些企业会围绕企业战略构建人力资源管理体系。注重以能力为核心进行人才选拔评估、培训开展；注重过程基于结果的绩效管理；注重岗位价值、市场水平和业绩结合的薪酬激励管理；注重带动员工、直线经理、高管层共同参与的协同人力资源管理；注重通过专业化、精细化、前瞻性的人力资源管理，帮助企业提升组织能力，推动企业战略的实施。

本方案适用于制造业，零售、餐饮、酒店、物流等服务企业，以及金融、地产、高科技企业。



方案优势

金蝶 K/3 WISE 战略人力资源管理系统解决方案，可以深入了解企业的业务运转，提高人力资源部门工作效率，改善人力资源服务品质，有效推动战略的执行。

● 紧贴 HR 的管理需求

承载完善的人力资源体系：以能力素质为核心，帮助企业搭建任职资格体系、招聘选拔体系、培训发展体系、绩效管理体系和薪酬福利体系。

与实际业务流程匹配：将战略人力资源理论架构与数万家客户实践相结合，转化为具体的业务流程并落实到信息系统，与企业的人力资源选、育、用、留实际业务流程实现高度匹配。

深入的分析工具：通过内置的报表和分析工具，企业可以实时掌握企业人员状况，及时预见潜在的人力资源风险，为决策者提供有力的数据支持。

● 优化 HR 的工作模式

全员参与：为企业的不同角色提供了业务操作和自助服务平台，实现人力资源管理全员参与，帮助企业的工作从被动式服务转向主动式管理。

关键业务和流程自动化：通过工作流引擎和实时数据共享，使企业能够实现关键业务和流程的自动化处理，确保企业可以轻松快捷的工作。

随时随地访问：系统可面向集团应用，支持跨地域管理，支持工作流和移动办公应用。

通过 Web 应用和移动商务技术，使企业可以通过互联网、手机访问管理系统，帮助企业随时随地处理人力资源业务，及时掌控人力资源管理信息。

● 充分考虑企业的 IT 期望

安装便捷：采用向导式安装，快速便捷。

配置灵活：通过系统参数的灵活配置和数据字典的自定义服务，可以实现适合企业特有业务场景的应用。

系统中还提供了大量的个性化调整手段和工具，可对现有模块的功能进行再调整，满足管理变化的需求。

安全可靠：通过系统访问安全控制、使用权限控制、访问记录备份等方式，充分保证了企业的系统安全可靠。

全面集成：系统以金蝶特有的商业操作系统——BOS 平台为基础，通过业务功能集成、业务流程集成、用户访问集成将企业的财务、运营、HR 等数据纳入到一个统一的平台中管理，实现各系统的全面集成，使得 HR 工作能全面推动业务绩效产出，并可结合商业智能工具对综合业务数据进行全方位分析。

应用价值

金蝶战略人力资源管理系统解决方案通过人事管理、薪酬管理、考勤管理、绩效管理、招聘选拔、培训发展和查询报表等系统一体化整合应用，以及工作流引擎、自助平台和移动 HR 平台的协同管理，在实现人力资源专业、精细、高效管理的同时，还能将企业的人力资源管理任务和分析报告即时提供给业务经理和企业管理层，充分响应公司战略和业务发展。

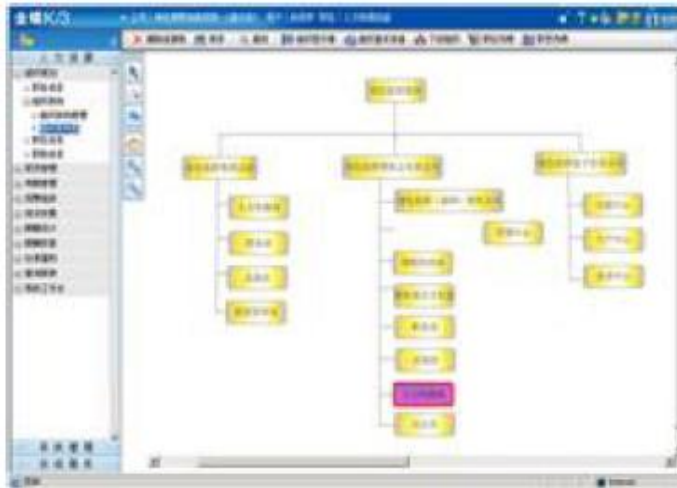
- 通过组织规划系统和职员管理系统，将企业的组织架构、职务、职位等相关信息与职员的详细信息进行整合，为绩效管理、薪酬管理等相关业务提供基础数据；
- 通过薪酬设计系统、薪酬核算系统以及社保福利系统，可以帮助企业实现从薪酬体系构建、定薪调薪管理、薪酬核算到薪酬发放业务处理的全过程薪酬管理；
- 通过考勤管理系统帮助企业应对复杂而多变的员工工作计划、人力成本控制、实时假期额度控制、请假处理、异地原始考勤数据实时集中运算等业务需求，提高系统的整体使用效率；
- 通过报表平台，使人力资源部门能够随时提供面向决策层的定期报告、面向内部评估的非定期报告、满足预警监控的非标准报告、日常管理用途的基础性报告以及决策分析的综合性报告；
- 通过绩效管理系统完成绩效方案制订与下达、绩效过程管理、绩效考核、绩效总结等完整的绩效管理流程。同时系统可实现平衡计分卡、KPI、360 度评估等多种绩效评估方式，实现对组织与员工的绩效目标管理和过程管理；

- 通过招聘选拔和培训发展系统，帮助企业实现从人力资源规划到招聘需求征集、计划制订、执行、总结等完整的招聘选拔业务流程，以及从培训需求征集到培训规划制订、执行、考核和总结等完整的培训业务流程，从而帮助企业达到规范化管理的目的；
- 通过员工工作台、经理人平台、CEO 平台的协同应用，企业可实现从决策层到操作层的HR 业务处理、沟通和监控，充分落实全员参与的战略人力资源管理思想。
- 通过能力素质模型系统定义企业的素质指标库，将素质指标库中的指标与职位的核心素质要求进行匹配，结合职员的实际能力素质，提供人、职素质符合度差异报告，使企业在开展人事、招聘、培训、绩效等业务时得以全方位应用。

核心应用

一、灵活规范的组织架构管理

系统提供构建和维护多层级树形关系的企业组织架构功能，可根据需要灵活调整组织架构，自动生成组织架构图，通过组织架构图链接查询各级组织单元、职位、任职人员的详细数据。帮助企业实现组织架构管理和组织规划落实。



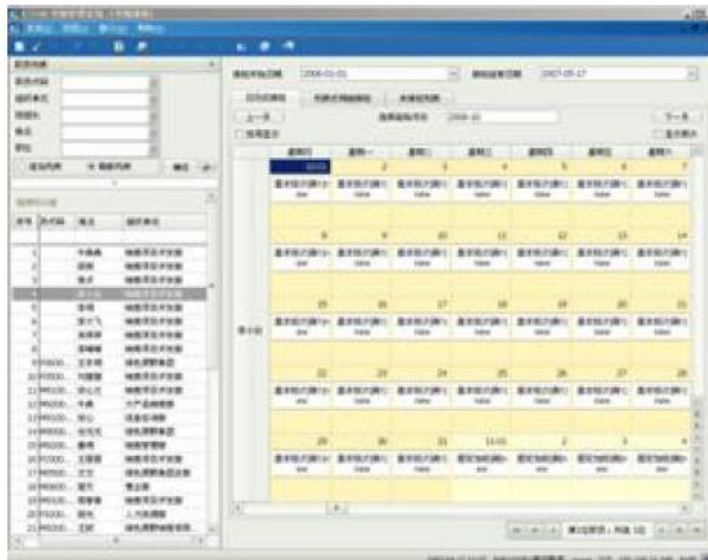
二、员工全任职周期的人事管理

系统提供员工人事信息维护功能，在可引用国家人事档案信息标准基础上，还可自定义新业务类别的职员档案资料表和字段，适应不同类型企业对员工资料的记录要求，保证向其它HR 业务模块灵活提供规范的基础数据。另外系统还提供对招聘、配置、培训、考核、激励等所有人力资源业务信息的记录，实现对员工在企业全任职周期信息的管理。



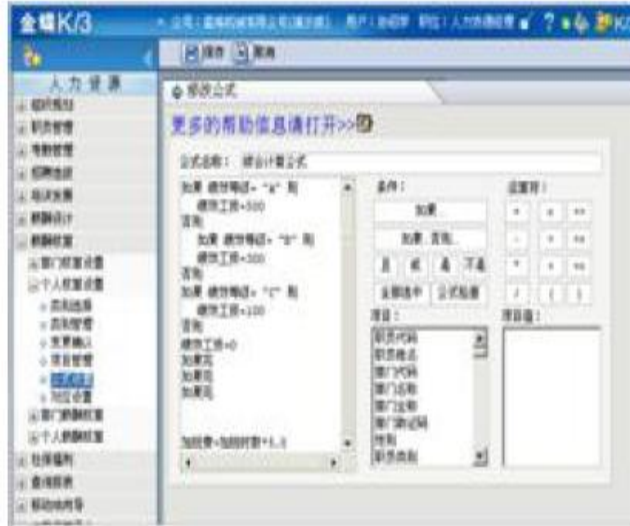
三、精细化的考勤管理

支持企业工厂日历、考勤排班、假期额度控制及管理、加班管理、调班管理、出差管理、补签卡、考勤异常调整、考勤计算、考勤汇总等业务。可与金蝶考勤机无缝集成，快捷的从考勤设备中读取原始打卡数据，数据导入时会自动备份增强考勤数据的安全性。能实现多个考勤机的快速管理，并支持异地原始考勤数据实时集中运算等业务需求。



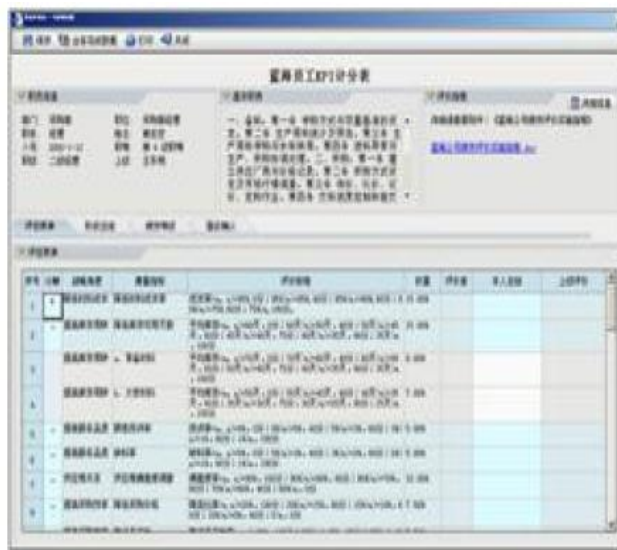
四、支持多核算方式的薪资管理

系统提供薪酬设计和薪资核算功能，支持将企业薪酬标准落实到系统中，参照薪酬标准可进行职员定薪调薪。公式平台可引用职员信息、工资项目、常量、函数等元素，按不同的计算规则设置薪资计算公式，实现薪资自动计算。系统支持定额工资、计件工资、绩效工资等多种薪酬核算方式，实现不同公司不同类别员工复杂多变的薪酬计算方法。



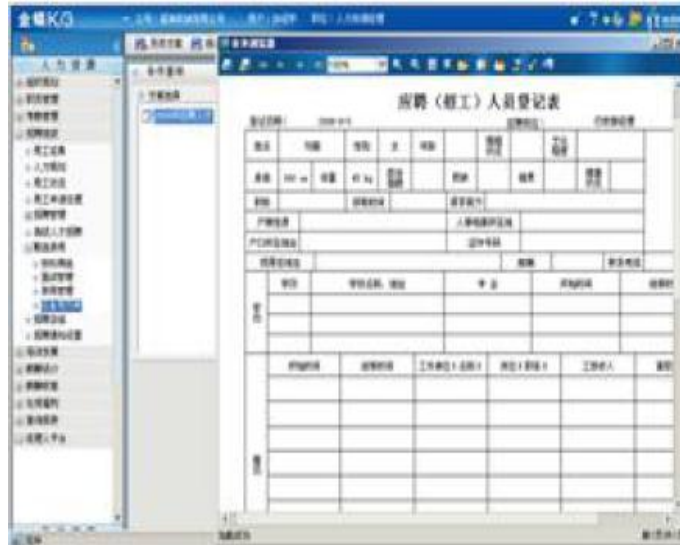
五、注重过程的全员绩效管理

系统支持绩效目标分解及下达管理，支持目标管理、平衡计分卡、360 度评估等多种绩效评估模式，以及 workflow 方式进行绩效评估。尤其注重绩效过程管理，通过执行计划监控、过程总结反馈、上级沟通指导、关键事件记录等方式，在过程中确保不打折扣的执行，有效推动绩效目标的达成。



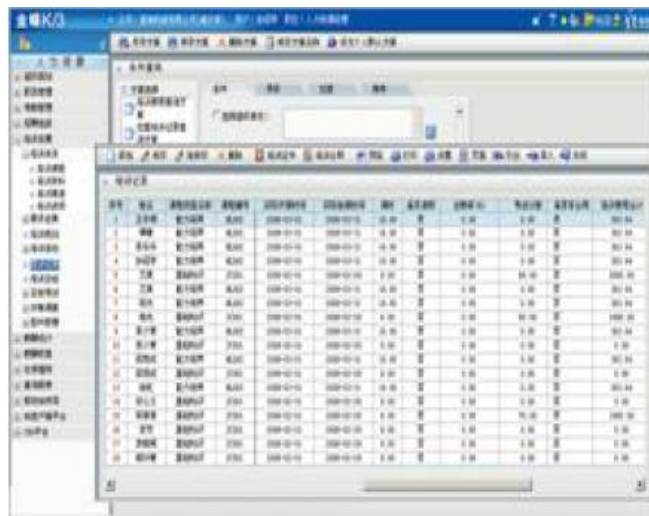
六、科学规范的招聘选拔

系统以职位任职要求为标准，对应聘者进行符合度评估。招聘过程实现从人力资源规划、招聘需求征集、招聘计划、信息发布、简历筛选、面试、录用、入职的一体化流程管理。系统可与外部人才招聘网站对接，直接引入应聘者简历。系统可以对普通应聘者 and 高级人才分别进行面试录用管理。通过规范招聘选拔管理，协同招聘主管和用人部门顺利进行招聘面试工作，帮助企业选拔到合适人才。



七、促进人才成长的培训管理

系统能够承载企业基于职位任职要求构建的培训体系。支持培训需求征集、制订培训规划、管理培训活动、生成员工培训记录、进行在线培训考试、在线培训效果调查、培训总结统计等业务处理。能够根据任职要求安排任职者参加各种培训课程，员工亦可查看和申请适合的课程，或进行自助培训。基于任职要求构建的培训体系，通过规范培训管理，加强培训针对性，帮助员工实现能力提升。



八、深入灵活的报表分析

K/3HR 报表平台，针对不同的用户需求，提供了标准报表、自定义报表、自定义套打、OLAP 报表等多种报表统计与分析方案，可以从多维度、深层次的挖掘人力资源管理数据，对人力资源状况进行全面深入透析，为企业管理层提供有效的决策参考依据。



九、全员参与管理的自助平台

系统提供CEO 平台、经理人平台、员工工作台，让企业管理层、直线经理、普通员工都能参与人力资源管理，处理与本职工作相关的人力资源业务，与人力资源专业人员一起，构建全员参与的人力资源协同管理模式，促进企业组织能力的提升。



成功客户

制造业

- 江苏江淮动力
- 三菱电机大连机器有限公司
- 日本电产（大连）公司
- 株洲电力机车有限公司
- 成都飞机设计院

- 江南造船厂
- 陕西汉江机床有限公司
- 利优比（大连）机器有限公司
- 彩虹集团电子股份有限公司
- 夏普电子（上海）有限公司
- NEC 东京电子（厦门）
- 斯凯菲尔电子（苏州）
- 健伍电子贸易（上海）有限公司
- 珠海方正科技多层线路板
- 珠海紫翔电子科技有限公司
- 深圳托普国威电子有限公司
- TCL 电脑科技（深圳）
- 泰德富源科技（深圳）
- 索贝数码科技股份有限公司
- 汕头超声印制板公司
- 四川九洲电器集团
- 福建锦兴集团有限公司
- 普莱克斯（中国）投资
- 江苏龙蟠石化有限公司
- 中昊（集团）晨光化工研究院
- 利尔化学有限公司
- 罗莱家纺有限公司
- 陆逊梯卡华宏（东莞）眼镜
- 美克美家家具连锁有限公司
- 厦门银鹭集团
- 江中集团
- 重庆希尔安药业有限公司
- 中国医药集团总公司
- 南京汽车集团
- 四川一汽丰田汽车有限公司
- 中铝瑞闽铝板带有限公司
- 重庆渝能矿业集团有限公司
- 安徽马钢和菱实业有限公司
- 中条山有色金属集团
- 广东欧普照明有限公司
- 深圳市比克电池有限公司
- 珠海许继电气有限公司
- 重庆川仪总厂有限公司
- 富士施乐高科技（深圳）

服务业

- 海底捞餐饮有限责任公司
- 金钱豹（中国）餐饮集团
- 汉堡王（上海）餐饮有限公司

- 上海花园饭店
- 港中旅（珠海）海洋温泉有限公司
- 广东省航运集团有限公司
- 联邦快递（中国）有限公司
- 天津大田集团有限公司
- 青岛马士基集装箱工业有限公司
- 厦门国际货柜码头有限公司
- 深圳天虹商场有限公司
- 宜家家居
- 重庆诚泰通信连锁有限公司
- 东莞市大新商贸有限公司
- 深圳市友谊投资有限公司
- 黑龙江远大购物中心有限公司
- 深圳华润万象城
- 重庆重客隆超市连锁有限责任公司
- 成都仁和实业（集团）有限公司
- 深圳海王星辰医药有限公司

其他

- 中国银行深圳分行
- 重庆银行
- 中原（中国）物业顾问有限公司
- 青岛银盛泰房地产有限公司
- 徐州华润电力有限公司
- 山西兰花科技创业股份有限公司
- 天年生物（中国）有限公司
- 中港疏浚股份有限公司
- 普天东方通信集团有限公司
- 大连高新技术园区管委会
- 重庆中法供水有限公司
- 重庆联合产权交易所
- 博爱医疗集团
- 央视-索福瑞媒介研究有限公司
- 中国民航深圳空中交通管理站
- 重庆东银实业（集团）有限公司
- 深圳中航集团

所获荣誉

- 2011 金蝶战略人力资源解决方案荣获“网上软博会十大创新产品”
——2011 第十五届中国国际软件博览会官方网站
- 2010-2011 大中华区最佳人力资源管理软件提供商
——《人力资本管理》杂志
- 2009 年中国集团战略HRM 优秀解决方案奖
——畅享网

2008 年中国企业信息化500 强 最佳人力资源解决方案提供商奖
——CECA 国家信息化测评中心

2008 年中国计算机用户协会25 周年 人力资源管理软件 首选品牌
——中国计算机用户协会

2007、2006、2005 年度最佳HR 机构奖
——中国人力资源开发网、中国人民大学劳动人事学院

2007、2006、2005、2004 年度HR 软件用户满意度综合第一
——计世资讯、中国质量协会用户委员会

2006 年度HR 软件服务满意度第一
——计世资讯、中国质量协会用户委员会

2006 年度HR 软件用户首选品牌
——计世资讯、中国质量协会用户委员会

2005 年度e-HR 产品领先奖
——亚太人力资源研究协会、财智杂志（中国）

2005、2004 年度最佳HR 软件提供商奖
——国家信息化测评中心、中国软件行业协会

2004 年度HR 优秀解决方案提供商
——计世资讯、中国质量协会用户委员会__

如有需求，请联络：

金蝶软件（中国）有限公司

地址：深圳市高新技术产业园南区科技南十二路 2 号金蝶软件园

邮政编码：518057

电话：86-755-26612299

传真：86-755-26615016

咨询热线：4008 830 830

网址：www.kingdee.com